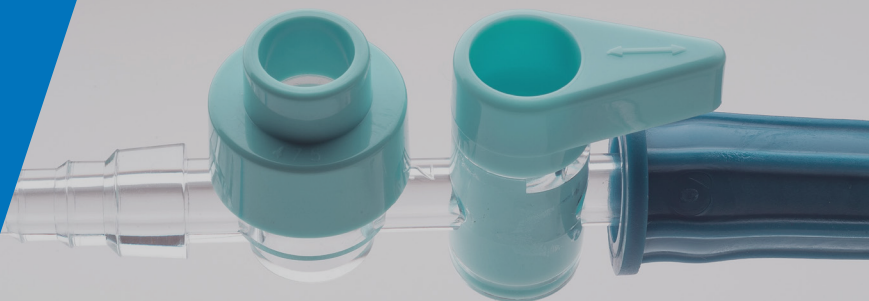


ACE Connector®



Il Dale ACE Connector (Access Controller for Enteral o controllore dell'accesso all'apparato gastro-enterico) riduce al minimo le perdite, proteggendo gli operatori dal reflusso potenzialmente infettivo ed i pazienti dalla contaminazione esterna. Il connettore Dale ACE Connector controlla il flusso dei liquidi in entrata e in uscita dalla maggior parte dei sondini nasogastrici, dalle sonde per alimentazione e da altri tubi enterali quali i Nasoenteric, Salem Sump™, Levin, PEG*, PEJ*, BRT* e la maggioranza delle sonde per gastrodigiunostomia*, eliminando l'esigenza di connettori a cinque vie e di adattatori a Y per alimentazione enterale.

*18 FR e di maggior diametro

Caratteristiche Principali

- ◆ Un dispositivo comodo e compatto, per controllare la portata di liquidi in entrata e in uscita dai sondini nasogastrici e dalle sonde gastriche.
- ◆ Rimane continuamente chiuso all'atmosfera, assicurando una protezione ottimale contro le infezioni.
- ◆ Durevole adattatore in silicone, confezionato preassemblato.
- ◆ Può sostituire un connettore a Y su un tubo PEG, PEJ o BRT, oppure può essere usato assieme ai connettori inamovibili a Y delle sonde per alimentazione.
- ◆ Protegge i sanitari dall'esposizione a fluidi gastrici potenzialmente infetti, eliminando l'esigenza di scollegare il dispositivo durante l'alimentazione, aspirazione, irrigazione, somministrazione di farmaci o estrazione di residui gastrici.
- ◆ Riduce il rischio di contaminazione crociata, elimina le imbrattature e le perdite di preparato, mantenendo un sistema chiuso (privo di disconnessioni).
- ◆ Sostituisce i connettori a 5 vie.
- ◆ Il controllo della portata dei liquidi viene esercitato tramite una semplice leva ON/OFF, ovviando alla confusione dei rubinetti a rotazione libera.
- ◆ Dispone di un ingresso per siringa senza ago, compatibile con la maggior parte delle siringhe da 50 a 60 cc con punta per catetere.
- ◆ Progettato per impedire fisicamente l'erogazione di preparati enterali in una linea IV.
- ◆ Incompatibile con i connettori Luer.
- ◆ Soddisfa lo standard ANSI/AAMI ID 54:1996/(R)2012
- ◆ Privo di dietilesilftalato (DEHP).
- ◆ Non prodotto con lattice di gomma naturale.

N. di cat.	Descrizione	Quantità
475	ACE Connector	50/scatola
485	ACE Connector con collegamen ENFit®	50/scatola

Codici HCPCS : Alimentazione a siringa - B4034 | Alimentazione a pompa - B4035 | Alimentazione a gravità - B4036 • Brevetto dalemed.com/patents

ACE Connector

Caratteristiche

Vantaggi Clinici

Supporta i sistemi enterali chiusi

- Protegge i sanitari e i pazienti dal riflusso infetto
- Elimina l'esigenza di scollegare il dispositivo per irrigare, somministrare farmaci liquidi o aspirare residui gastrici
- Nessun tappo collegato o chiusura flip

Tenuta automatica dell'ingresso per siringa**

- Compatibile con la maggior parte delle siringhe da 50 a- 60 cc con punta per catetere.
- Permette l'irrigazione in linea, la somministrazione di farmaci, l'aspirazione di residui gastrici e il lavaggio senza nessun scollegamento.
- La tenuta dell'ingresso per siringa a setto biforcuto in silicone elimina i tappi flip e a scatto.
- L'apertura incassata non viene a contatto con le mani, riducendo la contaminazione.

Leva ON/OFF

- Semplicissima da azionare, riduce al minimo l'errore umano.
- Leva di comando intuitiva "ON" e "OFF".
- Permette di rimuovere facilmente e senza imbrattature il tubo di aspirazione o il set per alimentazione, favorendo la deambulazione dei pazienti.

Disegno lineare sicuro e compatto

- Il profilo slanciato è l'ideale per collegare sonde gastriche e per alimentazione di piccolo diametro, set di somministrazione alimentare, PEG, PEJ, BRT e la maggior parte dei tubi enterali G-J
- Sostituisce i connettori a 5 vie e gli adattatori a Y della sonda per alimentazione enterale
- Il connettore rastremato a risalti si collega in modo saldo e sicuro a tubi gastrici e nasogastrici di vario diametro
- Il flessibile adattatore in silicone è adatto a tutti i set di somministrazione enterale e siringhe per bolo

Riduzione dei collegamenti sbagliati

- Studiato per prevenire fisicamente la somministrazione di preparati enterali in una linea IV.

*Privo di ftalati (DEHP). Non prodotto con lattice di gomma naturale e privo di aghi

**I farmaci devono essere polverizzati opportunamente per evitare possibili intasamenti

***Il Dale ACE Connector è disponibile anche con collegamenti ENFit (numero di catalogo 485)

Ulteriori Informazioni

