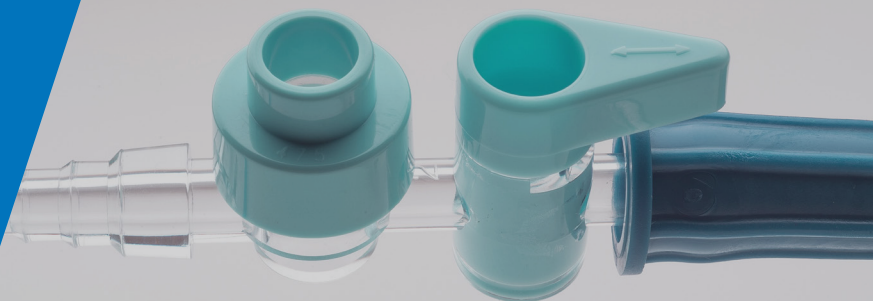


# ACE Connector®



Le Dale ACE Connector (contrôleur d'accès pour entéral) diminue le risque de fuite et vous protège des projections potentiellement infectieuses tout en préservant vos patients des infections extérieures. Le Dale ACE Connector contrôle l'écoulement des fluides vers l'intérieur et l'extérieur de la plupart des sondes naso-gastriques, des sondes d'alimentation et autres sondes entérales, telles que les sondes naso-entériques, les sondes de Salem Sump™, les sondes de Levin, les sondes de GPE\*, les sondes de jéjunostomie\*, les sondes à ballonnet de remplacement\* et la plupart des sondes gastro jéjunales\*. Il vous dispense ainsi de l'utilisation de connecteur 5-en-1 et d'adaptateur d'alimentation entérale en étoile.

\*18FR et supérieur

## Principales Caractéristiques

- ◆ Dispositif pratique et compact pour le contrôle de l'écoulement des fluides vers l'intérieur ou l'extérieur d'une sonde naso-gastrique ou gastrique.
- ◆ Reste en permanence étanche à l'air pour une protection optimale contre les infections lorsqu'il est branché.
- ◆ Adaptateur en silicone durable, préassemblé dans l'emballage.
- ◆ Peut être utilisé pour remplacer un adaptateur en étoile sur une sonde de GPE, de jéjunostomie ou à ballonnet de remplacement, ou en association avec un adaptateur en étoile sur une sonde d'alimentation sur laquelle l'adaptateur en étoile ne peut être retiré.
- ◆ Remplace les connecteurs 5-en-1.
- ◆ Protège le personnel de santé contre les expositions aux fluides gastriques potentiellement infectieux en leur évitant de devoir débrancher le dispositif lors de l'alimentation, l'aspiration, l'irrigation, l'administration de médicaments ou le retrait des résidus gastriques.
- ◆ Réduit le risque de contamination croisée, élimine le risque de fuite et de perte de solution grâce à un système étanche (aucun débranchement n'est nécessaire).
- ◆ Équipé d'un simple levier MARCHE/ARRÊT au lieu d'un robinet à rotation libre pour le contrôle de l'écoulement des fluides.
- ◆ Équipé d'un connecteur étanche sans aiguille pour seringue – compatible avec la plupart des seringues de 50 à 60 ml avec embout cathéter.
- ◆ Conçu pour empêcher physiquement l'administration d'une solution entérale dans une voie intraveineuse.
- ◆ Non compatible avec les connecteurs Luer.
- ◆ Conforme aux normes ANSI/AAMI ID 54:1996/(R)2012
- ◆ Sans DEHP
- ◆ Fabriqué sans latex de caoutchouc naturel.

Produit N°	Description	Quantité
475	ACE Connector	50 par boîte
485	ACE Connector avec système de branchement ENFit®	50 par boîte

Codes HCPCS : Alimentation par seringue – B4034 | Alimentation par pompe – B4035 | Alimentation par gravité – B4036 • Brevet [dalemed.com/patents](http://dalemed.com/patents)

# ACE Connector

## Caractéristiques

## Avantages Cliniques

### Fonctionne avec les systèmes d'alimentation entérale fermés

- Protège le personnel de santé et les patients contre les projections infectieuses
- Ne nécessite pas de débranchement pour les irrigations, l'administration de médicaments sous forme liquide ou le retrait des résidus gastriques
- Élimine les contraintes des bouchons rabattables ou attachés

### Connecteur à étanchéité automatique pour seringue avec embout cathéter\*\*

- Compatible avec la plupart des seringues de 50 à 60 ml avec embout cathéter
- Irrigation, administration de médicaments, retrait des résidus gastriques et lavage sans débranchement
- Connecteur étanche en silicone pour seringue avec cloison fendue – aucun bouchon à retirer ou soulever
- Ouverture en retrait pour éviter tout contact avec les mains et réduire le risque d'infection

### Levier marche/arrêt

- Très facile à manipuler, minimise le risque d'erreur humaine
- Levier de contrôle intuitif « MARCHE » et « ARRÊT »
- Permet un retrait facile et propre de la tubulure d'aspiration ou du dispositif d'alimentation pour faciliter les déplacements des patients

### Conception longiligne, compacte et sûre

- Profil allongé idéal pour le branchement à des sondes d'alimentation de petit calibre, des dispositifs d'administration alimentaire, des sondes GPE, des sondes de jéjunostomie, des sondes à ballonnet de remplacement, ainsi que la plupart des sondes gastro-jéjunales
- Remplace les connecteurs 5-en-1 et les adaptateurs en étoile pour sonde d'alimentation entérale
- Le connecteur pour cathéter effilé et barbelé se fixe fermement et en toute sécurité à des sondes gastriques et naso-gastriques de différents diamètres
- L'adaptateur flexible en silicone est compatible avec tous les dispositifs d'alimentation entérale et les seringues à bol alimentaire

### Diminue le risque de mauvais branchement

- Conçu pour empêcher physiquement l'administration d'une solution entérale dans une voie intraveineuse

\*sans DEHP, fabriqué sans latex de caoutchouc naturel et sans aiguille

\*\*Les médicaments doivent être broyés correctement pour éviter tout risque d'obstruction

\*\*\*Le connecteur Dale ACE est également disponible avec des connecteurs ENFit sous la référence n° 485.

En Savoir Plus

