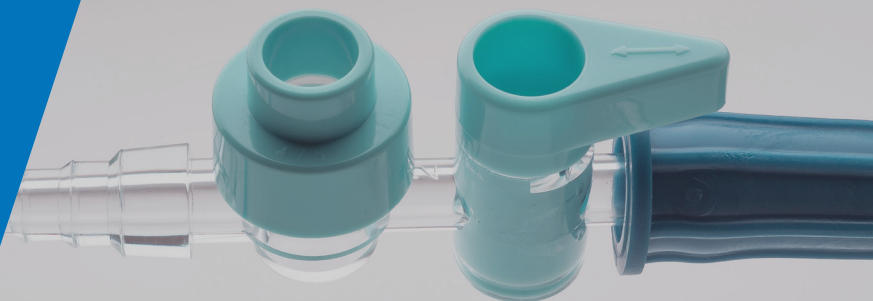


# ACE Connector®



El controlador ACE Connector (Controlador de acceso enteral) de Dale reduce la incidencia de fugas problemáticas y protege al profesional contra salpicaduras infecciosas, al mismo tiempo que resguarda a los pacientes contra contaminación externa. El controlador ACE Connector de Dale controla el flujo de líquidos que entran y salen de la mayoría de las sondas nasogástricas, tubos de alimentación y otros tubos enterales tales como sondas nasoentéricas, Salem Sump™, Levin, de gastrostomía endoscópica percutánea (PEG)\*, de yeyunostomía endoscópica percutánea (PEJ)\*, de gastrostomía BRT\* y la mayoría de las sondas gastroyeyunales (G-J)\*. De esta forma, sustituye a los conectores 5 en 1 y a los adaptadores bifurcados para alimentación enteral.

\*De calibre 18 Fr y más

## Características Clave

- ◆ Dispositivo práctico y compacto para controlar el flujo de líquidos que entran y salen de la sonda nasogástrica o gástrica.
- ◆ Cerrado al aire ambiente en todo momento, por lo que da óptima protección contra infecciones mientras está conectado.
- ◆ Adaptador de silicona duradero y prearmado en el envase
- ◆ Puede utilizarse como reemplazo del conector bifurcado en sondas PEG, PEJ o BRT, y también con conectores bifurcados no desprendibles en sondas de alimentación.
- ◆ Sustituye a los conectores 5 en 1.
- ◆ Protege al personal médico contra la exposición a líquidos gástricos potencialmente infecciosos porque elimina la necesidad de desconectar el dispositivo para alimentar, aspirar, irrigar, administrar medicamentos o extraer residuos gástricos.
- ◆ El sistema cerrado (sin desconexión) reduce el riesgo de contaminación cruzada y elimina la suciedad y el desperdicio de fórmula.
- ◆ Tiene una sencilla perilla ON/OFF para controlar el flujo de líquidos, en vez de la confusa llave de paso de giro libre.
- ◆ Cuenta con un sello de puerto para jeringa sin aguja – acepta la mayoría de las jeringas de 50-60 cc con punta de catéter.
- ◆ Diseñado para impedir físicamente la administración de fórmula enteral en una vía intravenosa.
- ◆ Incompatible con conectores Luer.
- ◆ Cumple la norma ANSI/AAMI ID 54:1996/(R)2012
- ◆ No contiene DEHP
- ◆ Fabricado sin látex de goma natural.

N.º de producto	Descripción	Cantidad
475	ACE Connector	50/caja
485	ACE Connector con conexiones ENFit®	50/caja

Códigos HCPCS: Alimentación con jeringa - B4034 | Alimentación por bomba - B4035 | Alimentación por gravedad - B4036 • Patente dalemed.com/patents

# ACE Connector

## Características

## Ventajas Clínicas

### Uso con sistema enteral cerrado

- Protege al personal médico y al paciente contra salpicaduras infecciosas
- No es necesario desconectarlo para irrigar, administrar medicamentos líquidos o extraer residuos gástricos
- Sin tapones abatibles o amarrados

### Puerto autosellable para jeringa de punta de catéter\*\*

- Acepta la mayoría de las jeringas de 50-60 cc con punta de catéter
- Permite irrigar, administrar medicamentos y hacer lavado gástrico sin necesidad de desconectarlo
- El sello de silicona con septo dividido del puerto para jeringa implica que no hay tapas que abrir o quitar
- La abertura rebajada elimina el contacto con las manos y reduce la contaminación

### Perilla ON/OFF

- Su facilidad de uso reduce al mínimo los errores humanos
- Intuitiva perilla de control para abrir y cerrar el paso
- Permite extraer de manera fácil e higiénica el tubo de aspiración o el juego de alimentación para que el paciente pueda deambular

### Diseño lineal compacto y seguro

- Perfil simplificado ideal para conectar sondas de alimentación de calibre pequeño, juegos de alimentación, sondas PEG, PEJ, BRT, y la mayoría de las sondas enterales G-J
- Sustituye a los conectores 5 en 1 y los adaptadores bifurcados para alimentación enteral
- El conector ahusado con espigas para catéter se conecta de manera firme y segura con sondas nasogástricas y gástricas de diversos diámetros
- El adaptador de silicona flexible acepta todos los sistemas de administración enteral y jeringas de alimentación en bolo

### Reduce las conexiones incorrectas

- Diseñado para impedir físicamente la administración de fórmula enteral en una vía intravenosa

\*Sin DEHP, fabricado sin látex de goma natural, y sin aguja

\*\*Los medicamentos deben triturarse bien para evitar las obstrucciones

\*\*\*El conector ACE Connector de Dale también está disponible con conexiones ENFit (producto N.º 485)

Más Información

