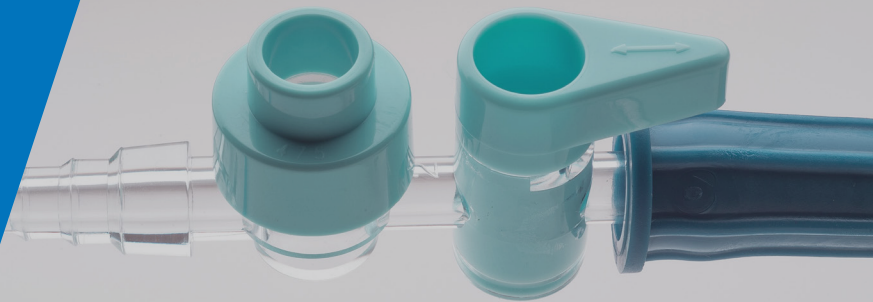


# ACE Connector®



Der Dale ACE Connector (Access Controller for Enteral) minimiert die Wahrscheinlichkeit von spritzenden Lecks, schützt den Anwender vor potenziell infektiösen Spritzern und schützt Patienten vor äußeren Verunreinigungen. Der Dale ACE Connector ist zur Kontrolle des Flüssigkeitsflusses in und aus den meisten NG-, Ernährungs- und anderen enteralen Sonden bestimmt. Dazu gehören nasoenterische, Salem Sump™-, Levin-, PEG\*-, PEJ\*-, BRT\*- und die meisten G-J-Sonden\*. Dadurch ist der ACE Connector als Ersatz für 5-in-1-Anschlussstücke und Y-Anschlussadapter für entérale Ernährung geeignet.

\*French-Größe ab 18 Fr

## Hauptmerkmale

- ◆ Eine praktische, kompakte Vorrichtung zur Kontrolle des Flüssigkeitsflusses in und aus einer NG- oder Magensonde.
- ◆ Das Verbindungsstück bleibt während des Gebrauchs zur Atmosphäre jederzeit geschlossen, um optimalen Infektionsschutz zu gewährleisten.
- ◆ Langlebiger Silikonadapter, vormontiert
- ◆ Kann als Ersatz für ein Y-Anschlussstück an einer PEG-, PEJ- oder BRT-Sonde verwendet werden bzw. zusammen mit Y-Anschlussstücken an Ernährungs sonden, an denen das Y-Anschlussstück nicht entfernt werden kann.
- ◆ Ersetzt 5-in-1-Anschlussstücke.
- ◆ Schützt medizinisches Fachpersonal vor potenziell infektiöser Magenflüssigkeit durch Vermeiden der Trennung der Vorrichtung bei Ernährung, Absaugung, Irrigation, Verabreichung von Medikamenten oder Absaugung von Magenrückständen.
- ◆ Reduziert das Risiko von Kreuzkontamination und eliminiert Undichtigkeiten und Nahrungsverlust durch Erhaltung eines geschlossenen Systems (ohne Trennvorrichtung).
- ◆ Verfügt über einen einfachen EIN/AUS-Griff anstelle eines verwirrenden, frei drehbaren Absperrhahns zur Kontrolle des Flüssigkeitsflusses.
- ◆ Die integrierte Anschlussdichtung für Spritzen ohne Kanüle ermöglicht den Anschluss der meisten 50- bis 60-ml-Spritzen mit Katheterspitze.
- ◆ Die konstruktive Ausführung verhindert die Verabreichung enteraler Nahrung in eine Infusionsleitung.
- ◆ Nicht mit Luer-Anschlussstücken kompatibel.
- ◆ Entspricht den Anforderungen von ANSI/AAMI ID 54:1996/(R)2012
- ◆ DEHP-frei
- ◆ Nicht aus Naturkautschuklatex hergestellt.

Produkt Nr.	Beschreibung	Menge
475	ACE Connector	50/Schachtel
485	ACE Connector mit ENFit®-Anschlüssen	50/Schachtel

HCPCS-Codes: Zufuhr mittels Spritze: B4034 | Zufuhr mittels Pumpe: B4035 | Zufuhr mittels Schwerkraft: B4036 • Patent: [dalemed.com/patents](http://dalemed.com/patents)

# ACE Connector

Merkmale	Klinische Vorteile
<b>Unterstützt ein geschlossenes enterales System</b>	<ul style="list-style-type: none"><li>▪ Schützt medizinisches Fachpersonal und Patienten vor infektiösen Spritzern</li><li>▪ Irrigation, Verabreichung flüssiger Medikamente oder Absaugung von Magenrückständen erfordern keine Trennung des Verbindungsstücks vom System</li><li>▪ Keine Probleme mit Klappdeckeln oder angebondenen Verschlusskappen</li></ul>
<b>Automatisch abdichtender Anschluss für Spritzen mit Katheterspitze**</b>	<ul style="list-style-type: none"><li>▪ Ermöglicht den Anschluss der meisten 50- bis 60-ml-Spritzen mit Katheterspitze</li><li>▪ Für enterale Irrigation, Verabreichung von Medikamenten, Absaugung von Magenrückständen und Lavagen ohne Trennung des Verbindungsstücks</li><li>▪ Silikonabdichtung mit geteiltem Septum des Spritzenanschlusses erfordert keine Klapp- oder Schnappdeckel</li><li>▪ Ausgesparte Öffnung eliminiert Kontakt mit den Händen und reduziert Kontamination</li></ul>
<b>Ein/Aus-Griff</b>	<ul style="list-style-type: none"><li>▪ Äußerst einfache Bedienung minimiert menschliche Fehler</li><li>▪ Intuitiver EIN- und AUS-Bediengriff</li><li>▪ Ermöglicht einfaches und sauberes Entfernen von Absaugleitungen oder Ernährungssets, um die Mobilität des Patienten zu fördern</li></ul>
<b>Kompaktes, sicheres lineares Design</b>	<ul style="list-style-type: none"><li>▪ Flaches Profil ist ideal für die Befestigung an Ernährungssonden mit kleinem Durchmesser, Verabreichungssets für enterale Ernährung, PEG-, PEJ- und BRT-Sonden sowie die meisten enteralen G-J-Sonden geeignet</li><li>▪ Ersetzt 5-in-1-Anschlussstücke und Y-Anschlussadapter für enterale Ernährung</li><li>▪ Konischer Stecknippel-Katheteranschluss sorgt für feste und sichere Verbindung mit NG- und Magensonden verschiedener Durchmesser</li><li>▪ Flexibler Silikonadapter ermöglicht die Aufnahme aller Verabreichungssets für enterale Ernährung und Spritzen für die Boluszufuhr</li></ul>
<b>Reduziert fehlerhafte Anschlüsse</b>	<ul style="list-style-type: none"><li>▪ Die konstruktive Ausführung verhindert die Verabreichung enteraler Nahrung in eine Infusionsleitung</li></ul>

\*DEHP-frei, nicht aus Naturkautschuklatex hergestellt und nadelfrei

\*\*Medikamente müssen ordnungsgemäß zerkleinert werden, um potenzielle Verstopfungen zu vermeiden.

\*\*\*Der Dale ACE Connector ist als Produkt Nr. 485 außerdem mit ENFit-Anschlüssen erhältlich.

Erfahren Sie Mehr

